

V

F

SE CULTIVER PARTOUT

B

F

V

B

V B F
B F V
F V B



Où l'idée qu'une architecture vibre et s'accorde avec le programme qu'elle contient. Dessiner un théâtre, un crématorium ou une bibliothèque peut paraître très éloigné dans l'approche créative, technique et fonctionnelle; cependant, tous ces programmes ont en commun leur dimension hétérotopique et leur capacité à créer des lieux d'altérité, propres aux programmes à caractère culturel. Il s'agit, avant toute chose, de comprendre et saisir l'esprit du lieu et l'atmosphère dans laquelle les visiteurs vont vivre en occupant ces programmes.

Un programme culturel s'installe dans son environnement, bien davantage qu'il ne s'y intègre. À l'image d'une installation créée par un artiste, il diffuse son identité à travers sa présence et sa matérialité. Son expression devient essentielle; le projet est envisagé comme une transition entre fiction et réalité, le passage d'un état à un autre, d'une situation à une autre. Le projet se vit comme un rêve éveillé, il se doit d'enrichir le lieu d'un nouveau récit, de donner du sens à un programme, d'apporter davantage qu'une fonction.

L'aspect fictionnel du projet transforme la réalité, invite au voyage, libère l'imaginaire du visiteur. Chaque occasion doit être saisie pour apporter cette expérience; l'architecture dans sa dimension narrative invente alors des mondes possibles.

B
FV

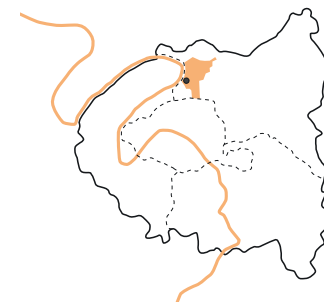
AU COIN DU BOIS MÉDIATHÈQUE, SAINT-DENIS



6

BFV ARCHITECTES

Médiathèque + école des arts
Saint-Denis (93)



surface
1 545 m² shon

coût
3,3M€ HT

MOV
COMMUNAUTÉ D'AGGLOMÉRATION
PLAINE COMMUNE

MOE
FASSIO-VIAUD (associés);
DDA ARCHITECTES
(mandataires);
BATISERF (structure);
FORGUE (économistes);
LOUIS CHOLET (hqe);
STUDIO DAP (acousticien);
BATISS (sécurité incendie)

calendrier
LIVRÉ, 2014

performances
NF BÂTIMENTS
TERTIAIRES / DÉMARCHE
HQE / EFFINERGIE

photographe
SERGIO GRAZIA



7

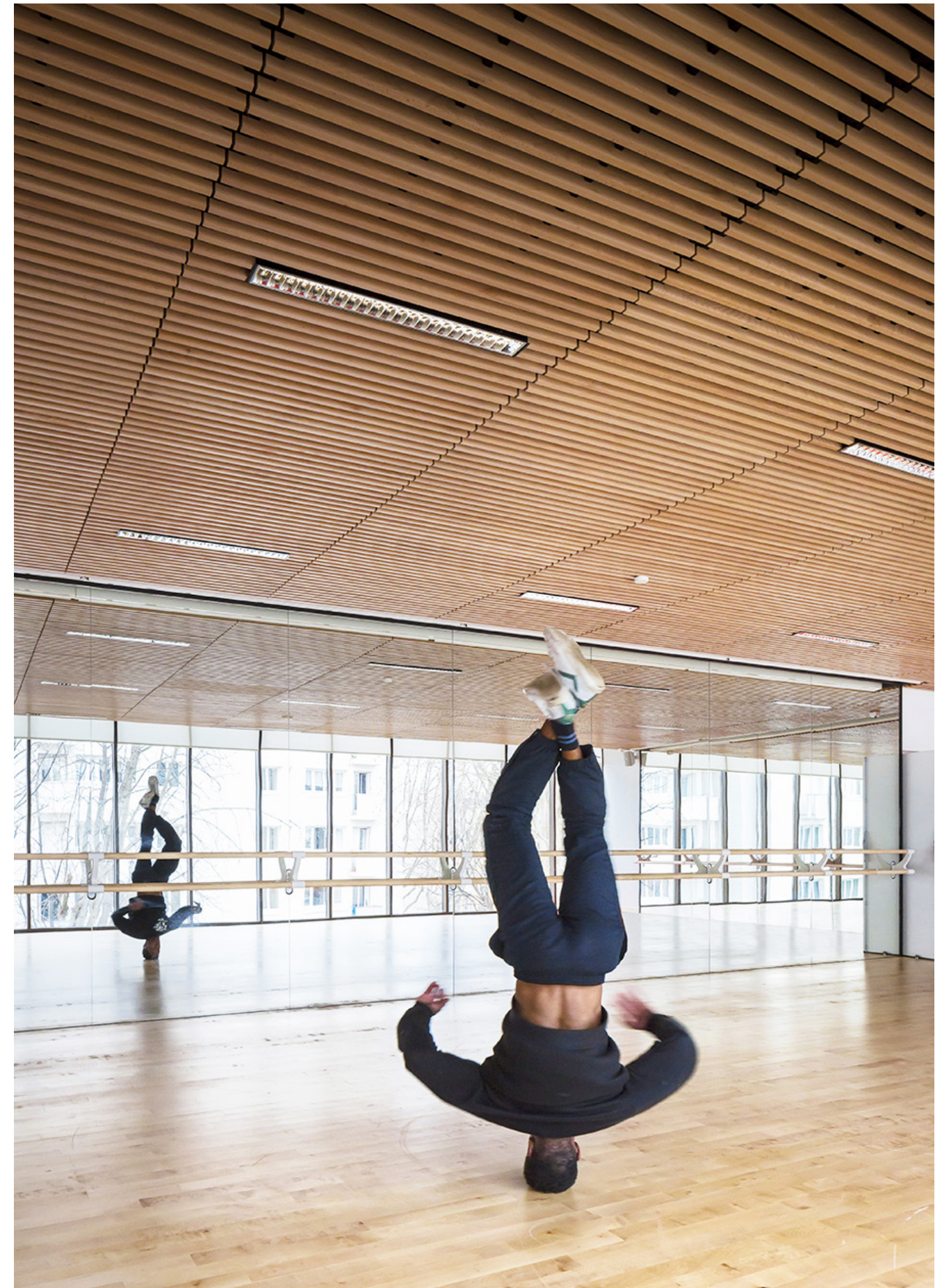
AU COIN DU BOIS SAINT-DENIS



Précieux et radical, le projet abrite deux équipements culturels : la médiathèque Elsa - Triolet et le centre d'arts Frida Kahlo.

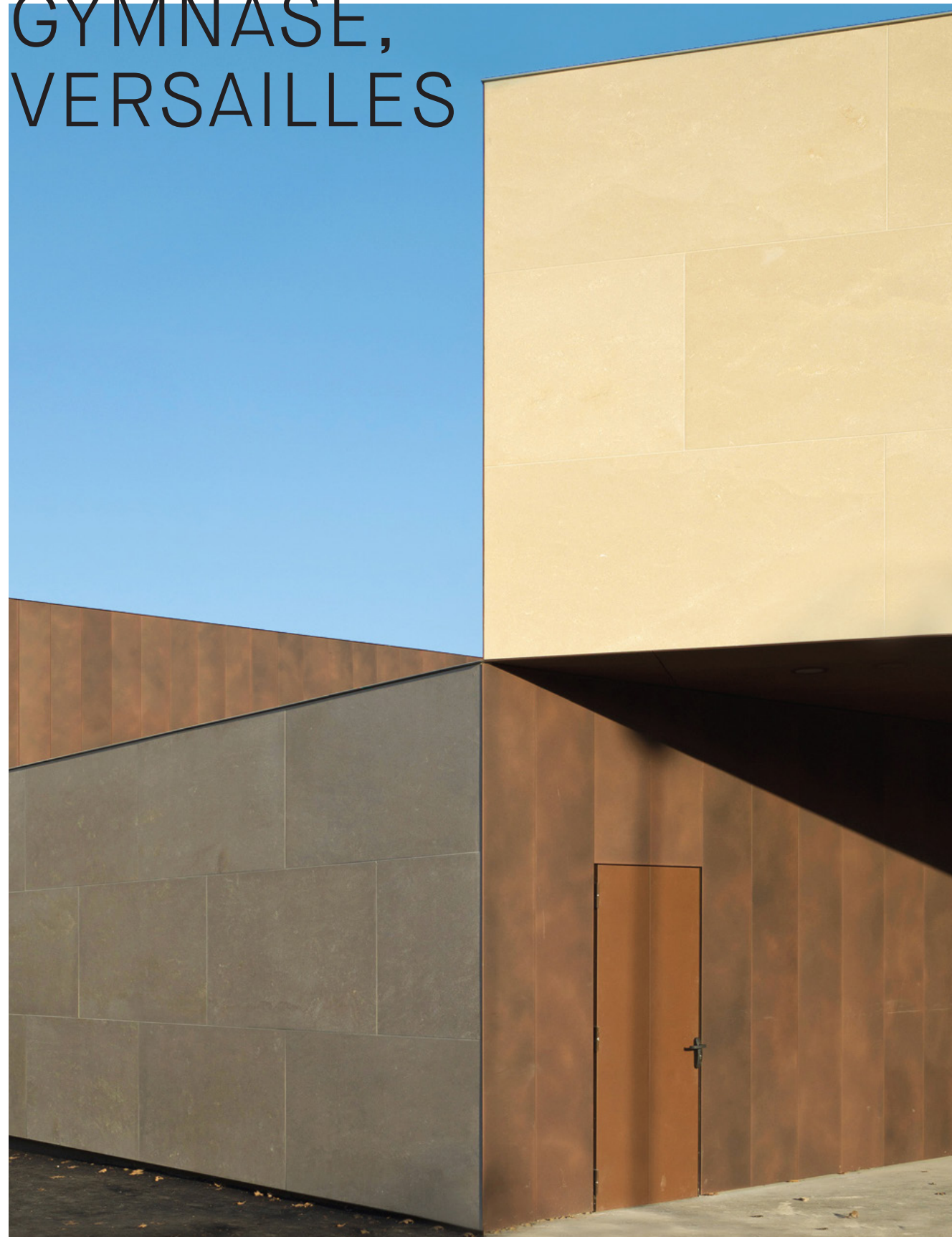
Dans un environnement peu lisible, il participe à la restructuration du centre-ville et articule avec souplesse les besoins de deux structures aux publics différents. Le projet est dessiné comme une « boîte à secrets ».

Au rez-de-chaussée, la médiathèque utilise tout le volume disponible, c'est un espace ouvert, clair, traversant, modulable et transformable. Au premier étage, se situe l'accueil et l'administration de l'école des arts ainsi que la salle d'animation dont l'utilisation peut être partagée par les deux équipements. Au second, se situent les salles d'enseignement de l'école des arts. La terrasse du R+1 est conçue comme une « place haute » : imaginée et rajoutée au programme par les architectes, elle peut accueillir de multiples usages et permet en outre de brasser les usagers des deux équipements. Elle permet également d'éclairer naturellement l'intérieur et souligne l'articulation des deux structures.

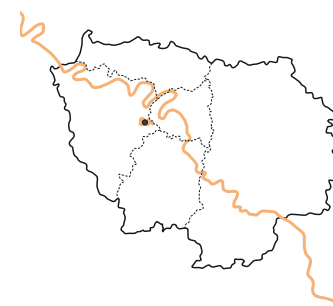


PIERRE PRÉCIEUSE

GYMNASE, VERSAILLES



Gymnase + salle des associations
Versailles (78)



surface
1 350 m² shon

coût
2,2M€ HT

MOV
VILLE DE VERSAILLES

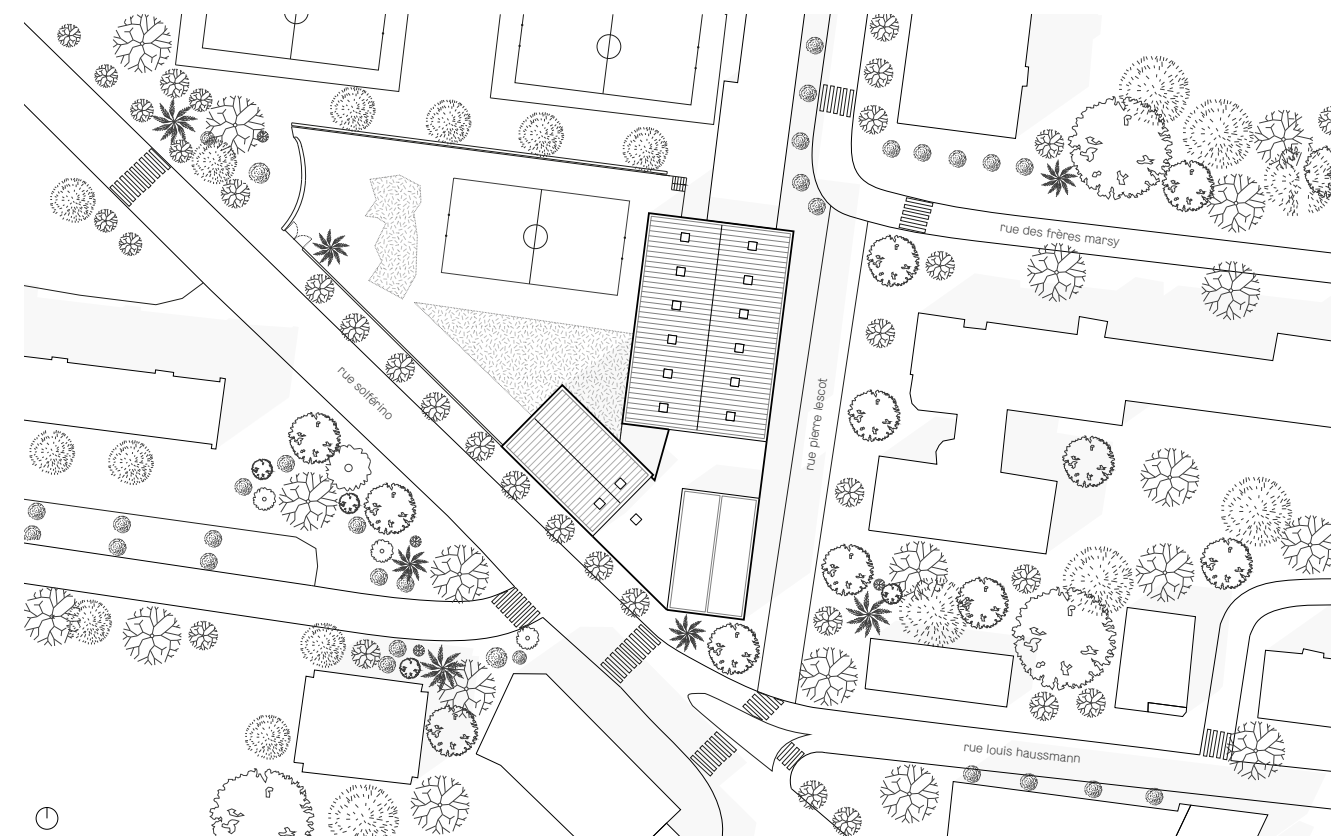
MOE
FASSIO-VIAUD ;
ETIBA (tce)

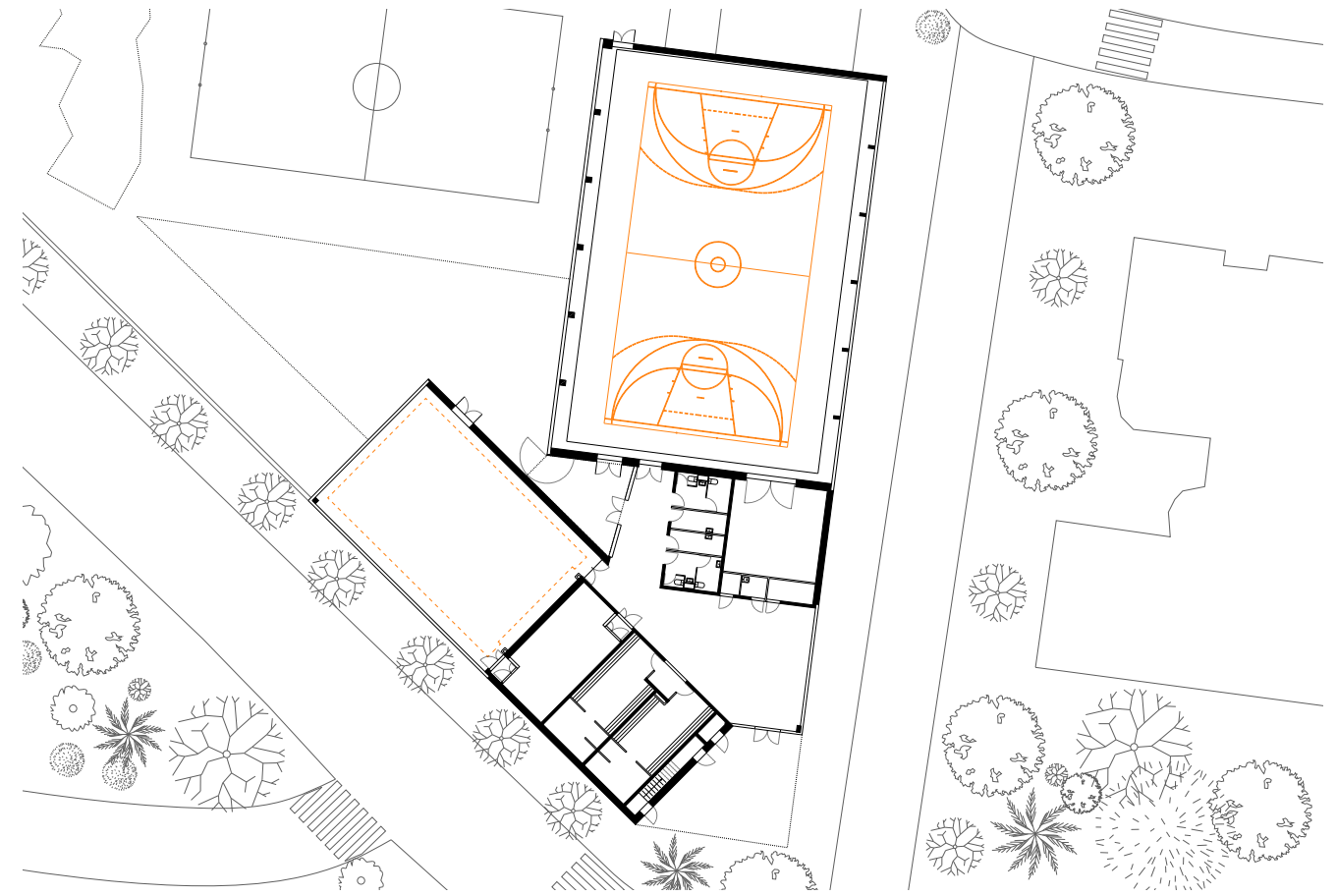
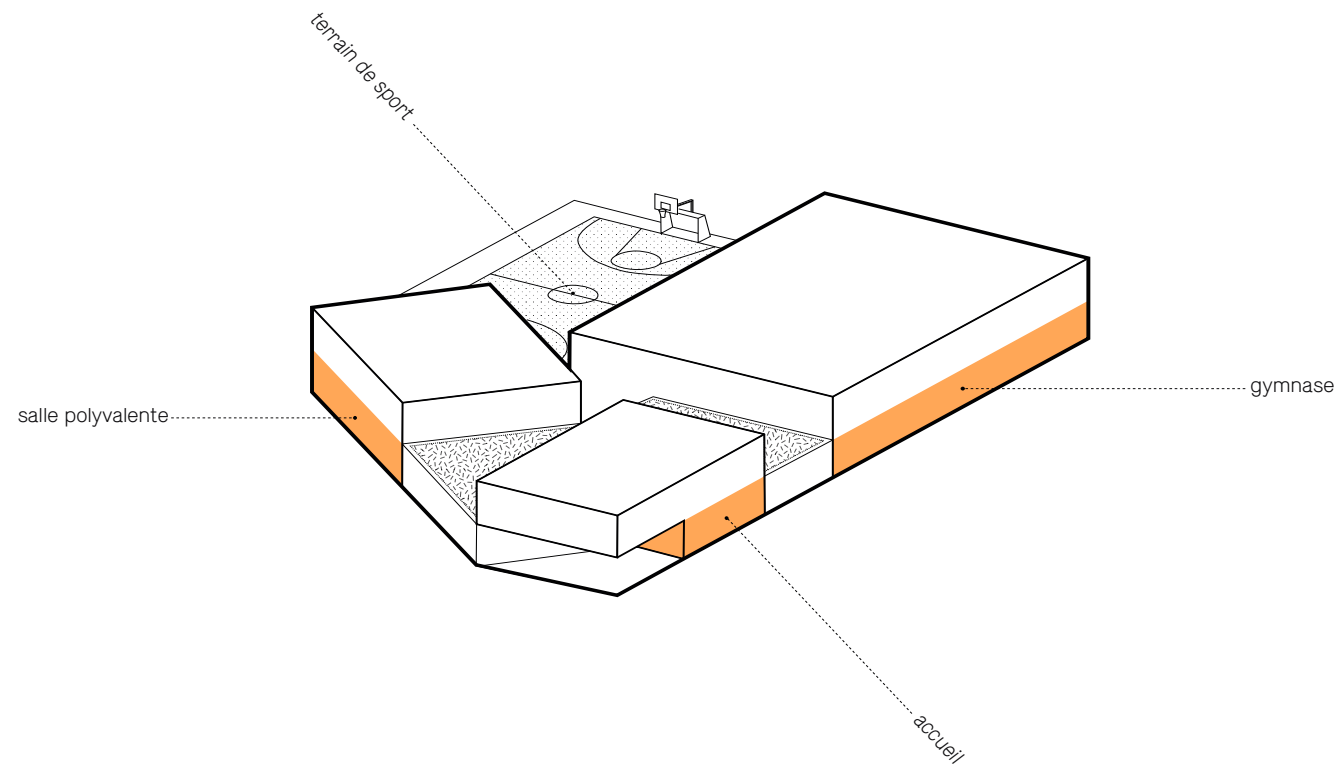
calendrier
LIVRÉ, 2012

photographe
SERGIO GRAZIA

Équilibre des masses, justesse de l'implantation, noblesse des matériaux et respect du contexte. Les volumes principaux jouent des géométries particulières et constitutives du lieu. Ces volumes, de hauteurs équivalentes, sont au nombre de trois : gymnase, salle polyvalente et hall. Tous trois s'implantent naturellement sur les limites des tracés urbains. Cette fragmentation donne un sens au complexe et organise l'expérience spatiale du programme au vu des séparations

fonctionnelles désirées. Ainsi, les deux salles et leurs vestiaires sont clairement séparés. La partie basse de l'équipement regroupe quant à elle toutes les fonctions annexes. L'aire sportive extérieure se retourne pour dégager un important espace vert au contact de la salle polyvalente et de sa terrasse extérieure. Les grands « à plat » de pierre sur rue changent de nature en retour sur certains angles pour faire place à des « à plat » de métal « bronze » en accord avec la serrurerie.

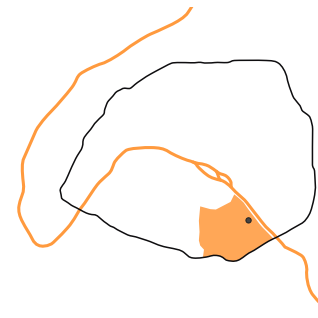




ÉCRIN THÉÂTRE, PARIS



Théâtre de 200 places + 1 studio de répétition + salle de cours
Rue du Chevaleret, Paris 13^e



Le théâtre du Lierre occupe le socle de l'îlot, il est pensé comme un écrin massif qui abrite le grand volume identifiable de la salle. L'organisation globale des espaces du théâtre cherche à favoriser la fluidité et la communication. Les différents éléments du programme s'organisent de manière informelle autour de la grande salle qui marque de sa présence l'ensemble de la composition. L'effet recherché est celui d'un espace libre, qui favorise la convivialité et l'échange dans une succession unitaire de lieux intimes à échelle humaine.



surface
12 000m² shon

coût
3,7M€ HT

MOV
RÉGIE IMMOBILIÈRE
VILLE DE PARIS

MOE
(BP) ARCHITECTURES,
JEAN BOCABEILLE &
IGNACIO PREGO;
ARCADIS (bet tce);
FABRICE BOUGON (économiste);
VIVIE (acoustique)

calendrier
LIVRÉ, 2011

performance
BBV EFFINERGIE / CERQUAL H&E
PRO I A / PLAN CLIMAT DE LA
VILLE DE PARIS / RT 2012

photographe
FRÉDÉRIC DELANGLE

ÉCHAPPÉE CRÉMATORIUM, RENNES



Crématorium Rennes (35)



surface
1 100 m² shon

coût
2,2M€ HT

MOV
RENNES MÉTROPOLE

MOE
PLAN01

calendrier
LIVRÉ, 2008

Peu de programmes portent en eux autant d'émotion, de richesse humaine et culturelle ; mais aussi autant d'écueils, et de risque d'une architecture décevante. Une constellation de cercles installe une symbolique laïque ouverte à toutes les cultures, tout en rappelant les monuments ancestraux dédiés à la mort. Simple et digne, cet endroit inspire le recueillement et dessine sobrement une échappée spirituelle.





FURTIF

HISTORIAL DE VENDÉE, LES LUCS- SUR-BOULOGNE



Historial de Vendée Les Lucs-sur-Boulogne (85)



surface
6 500 m² shon

coût
8,6M€ HT

MOV
CONSEIL GÉNÉRAL DE VENDÉE

MOE
PLANO1 (mandataire);
MICHEL JOYAU (architecte
associé);
PAYSAGES ET LUMIÈRES
(paysagistes);
ACORA (scénographes);
AREST (structures);
DELTA FLUIDES (fluides);
ECB (économistes);
CAPRI (acoustique);
LA BONNE NOUVELLE
(graphistes);

calendrier
LIVRÉ, 2006

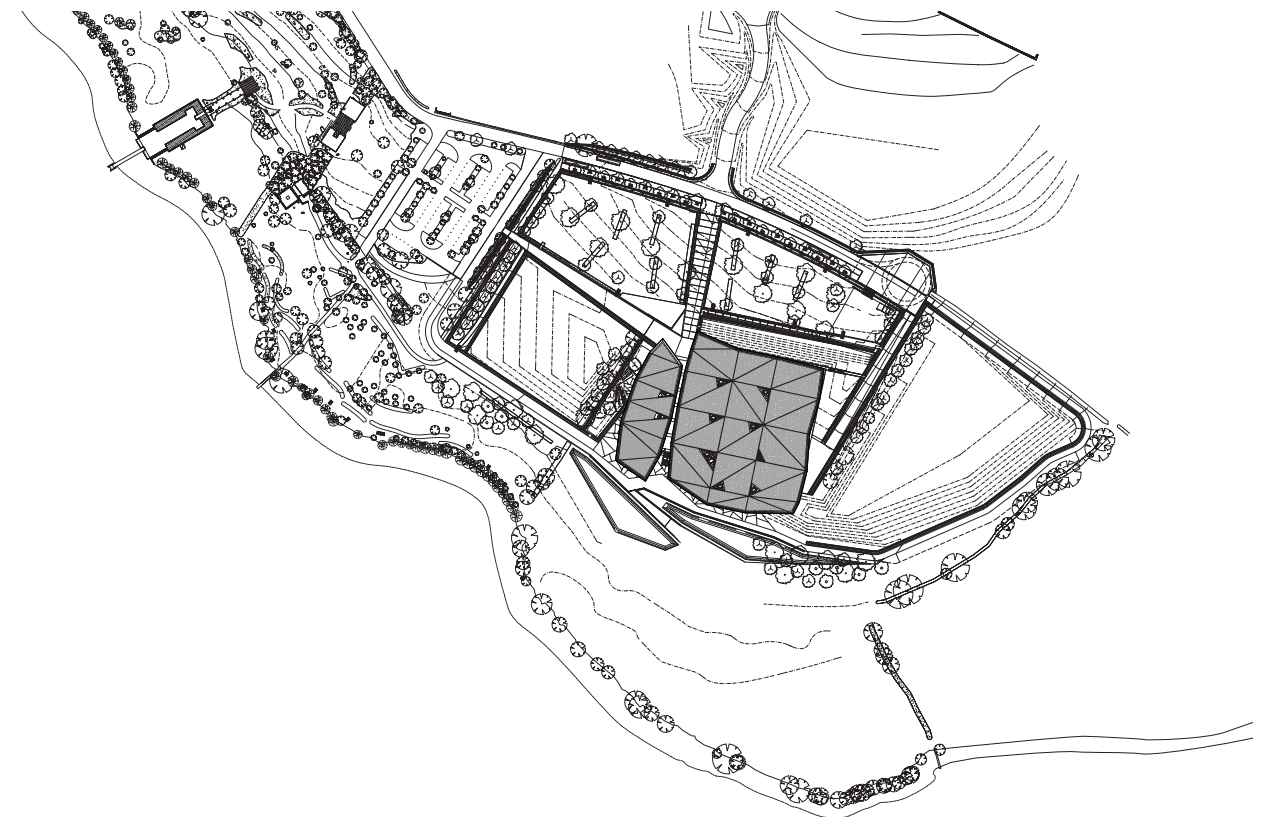
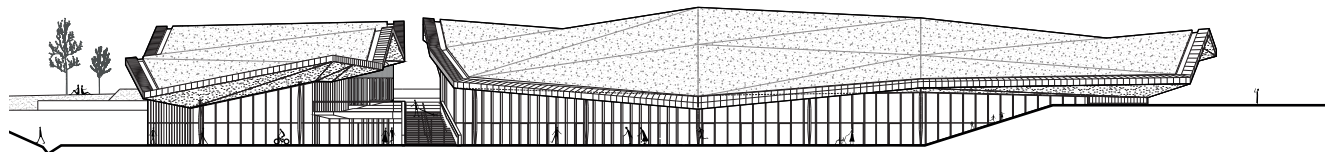
photographes
STÉPHANE CHALMEAU
FRÉDÉRIC DELANGLE





Un bâtiment emblème, vert et bronze, déjouant les codes du monumentalisme au profit de l'ouverture sur le paysage. Spectaculaire et discret. Un bâtiment tapi dans le bocage vendéen. Une vaste toiture plantée qui, été comme hiver, se confond avec la prairie sur laquelle elle est posée, tantôt hirsute, tantôt rase. Un musée que l'on commence par traverser de part en part avant d'en découvrir la façade.

La création d'un musée d'histoire aux Lucs-sur-Boulogne était un pari important. L'apparent paradoxe entre la volonté de créer un lieu culturel attractif à l'échelle du territoire et le désir de le dissimuler dans le paysage s'efface devant la beauté du site : un paysage sensible entre bocage et rivière. Le bâtiment est un événement à la fois expressif et discret, enchâssé dans le terrain naturel.



SILENCE

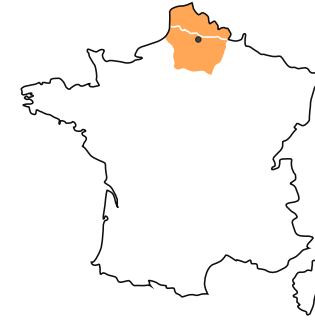
MÉMORIAL

FRANCO-BRITANNIQUE,

THIEPVAL



Centre d'accueil et d'interprétation du mémorial Thiepval (80)



surface
1 050 m²

coût
1,4M€ HT

MOV
CONSEIL GÉNÉRAL DE LA SOMME

MOE
PLAN01

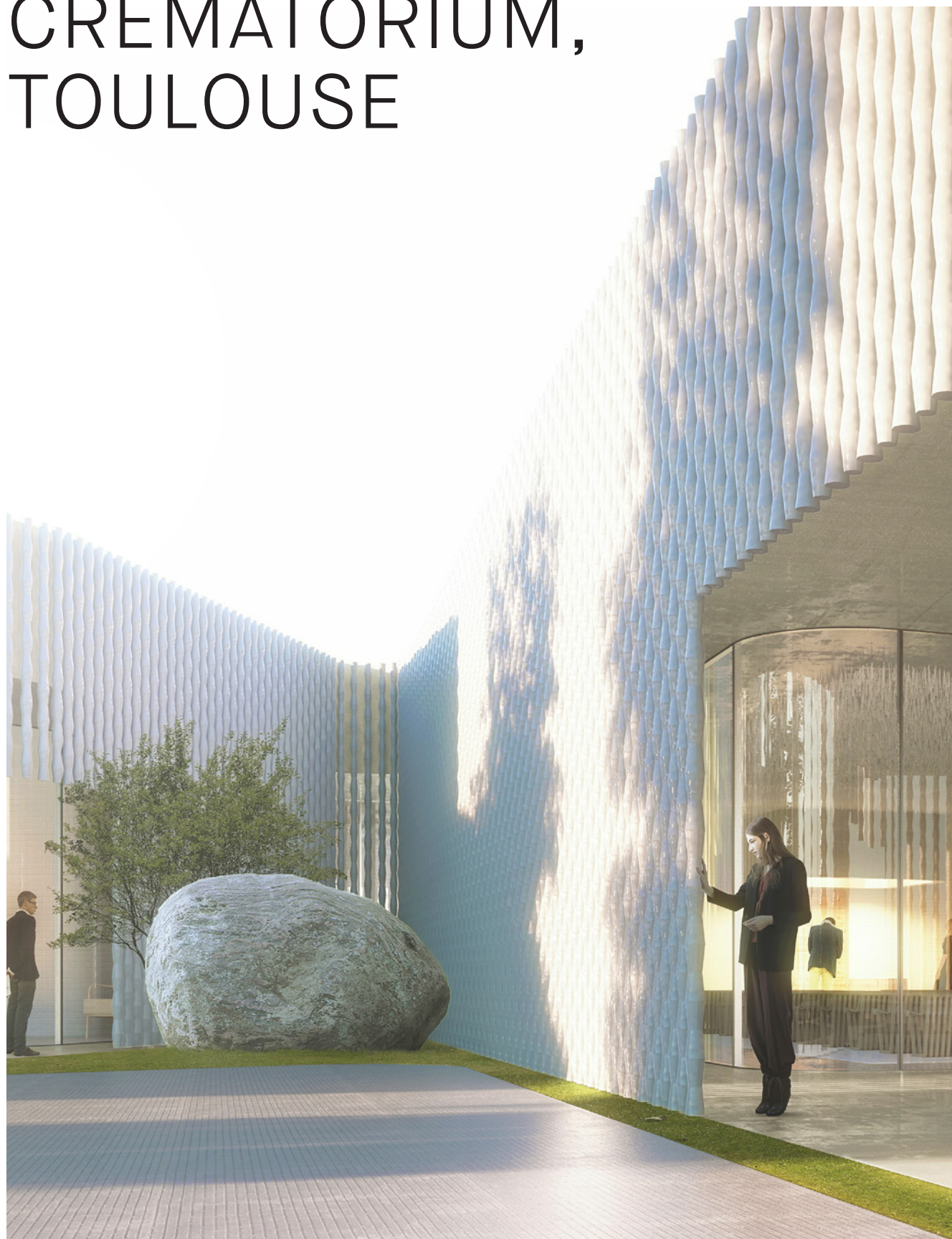
calendrier
LIVRÉ, 2005

photographe
MARIO PALMIERI

Haut lieu du souvenir britannique des batailles de la Somme, le Mémorial de Thiepval impose une présence concrète et verticale. Son centre d'accueil et d'interprétation est une longue halle d'acier, de verre et de briques qui se glisse jusqu'à disparaître par son immatérialité et ses lignes horizontales. Quittant l'étendue des champs, le visiteur abandonne son véhicule, emprunte un chemin étroit et taluté qui s'enfonce dans le sol et fait ainsi littéralement l'expérience des tranchées.



SEUILS CRÉMATORIUM, TOULOUSE



Crématorium Toulouse (31)



surface
1 600 m² sdp

coût
5,6M€ HT

MOV
TOULOUSE MÉTROPOLE

MOE
**JEAN BOCABELLE ARCHITECTE ;
A+S (architectes associés) ;
HETRE PAYSAGE (paysagistes) ;
OTCE MIDI-PYRÉNÉES
(structures) ;
VENATHEC (acoustique) ;**

calendrier
CONCOURS 2018

Bâtiment sans façade principale, notre projet s'organise autour d'un point central autour duquel rayonne les espaces destinés au public. Il se présente comme une succession de seuils, matérialisés par une peau périmétrique assurant une transition progressive du massif vers le transparent, du rugueux vers le doux, du matériel vers l'immatériel. Seuils que le visiteur franchit

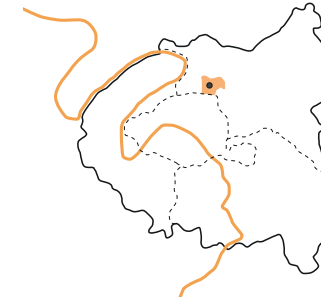
successivement pour accéder aux espaces de rencontre avec le défunt. Le plan s'organise alors comme une fleur dont le cœur serait les espaces dédiés au défunt et les pétales, les espaces dédiés au public. Le projet se matérialise ainsi par une bande constante, fluide, sans émergence, formant des plis et des replis au sein d'une large épaisseur végétale.



CITOYEN GED, AUBERVILLIERS



Grand équipement documentaire universitaire des sciences humaines Aubervilliers (93)



surface
22 000 m² sdp

coût
53M€ HT

MOV
RÉGION ÎLE DE FRANCE / SAERP

MOE
PLAN01;
BÉRIM (tce);
CYPRIUM (économie);
PLAN02 (hqe);

calendrier
CONCOURS 2014

performance
RT 2012 / OBJECTIFS TRIBU

Le GED est tout cela à la fois : une structure capable, un bâtiment générique, un objet qui se pose sur un territoire comme un meuble dans une pièce. Un bâtiment à l'image d'un grand entrepôt industriel, libérant de vastes espaces offerts à des usages mutables dans le temps, possédant des façades protectrices en fonction des orientations, libérant des surfaces pour des usages multiples, donnant l'image d'un savoir disponible, permettant l'échange des connaissances... Le public doit pouvoir, à la fois, y trouver du savoir mais également y dispenser son savoir.



F V B

B

**F
V**

BFV ARCHITECTES
Bocabeille Fassio Viaud
www.bfv.team
contact@bfv.team
+33 1 86 95 92 00
2, rue Labois Rouillon
75019 Paris

V B F