

The background of the entire image is a yellow wireframe grid, resembling a 3D architectural or engineering drawing. The grid lines are thin and spaced evenly, creating a perspective that recedes into the distance.

V

F

TRAVAILLER LÀ

B F V

B

V B F
B F V
F V B



Où l'idée que le lieu qui permet de gagner sa vie est d'abord et surtout, un lieu où l'on vit sa vie. Qu'il semble loin le temps où Jacques Tati filmait l'absurde promenade de M. Hulot dans un monde du travail déshumanisé, et pourtant... Pourtant, il reste tant à faire pour enfin considérer les espaces de travail comme des espaces de vie collectifs où l'efficacité et la productivité sortent grandies. La notion de « confort » est, au-delà des caractères techniques du bâtiment, devenue vitale dans la société actuelle.

Nous avons fait le choix d'orienter principalement notre réflexion sur le parti de la construction Bois. La raison principale, au-delà d'une position éthique et environnementale, est d'améliorer considérablement l'environnement de travail des

occupants. La présence du bois, par sa matérialité, sa chaleur et son odeur, participe grandement à la création d'une ambiance de travail sereine. Ce choix constructif est également celui d'une certaine rigueur de conception propres à la filière sèche : la construction Bois induit une logique combinatoire d'éléments précis et prédéterminés propre à la filière sèche. Cette rigueur devient également une source de flexibilité, de mutabilité et/ou de réversibilité des espaces dans le temps, assurant ainsi une meilleure durabilité de la construction.

Chaque projet, aujourd'hui, nous permet de pousser une réflexion plus fine sur le système constructif et représente une opportunité d'optimisation de la maîtrise de la réalisation et de son coût.

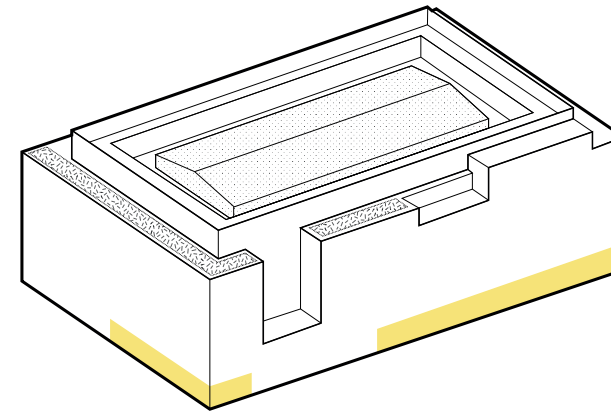
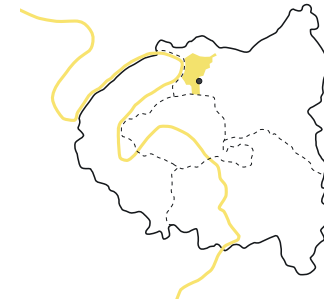
B
F V

PULSE

BUREAUX, SAINT-DENIS



Immeuble de bureaux en structure bois + restaurants
Saint-Denis (93)



surface
29 450 m² sdp

coût
65,7M€ HT

MOV
ICADE

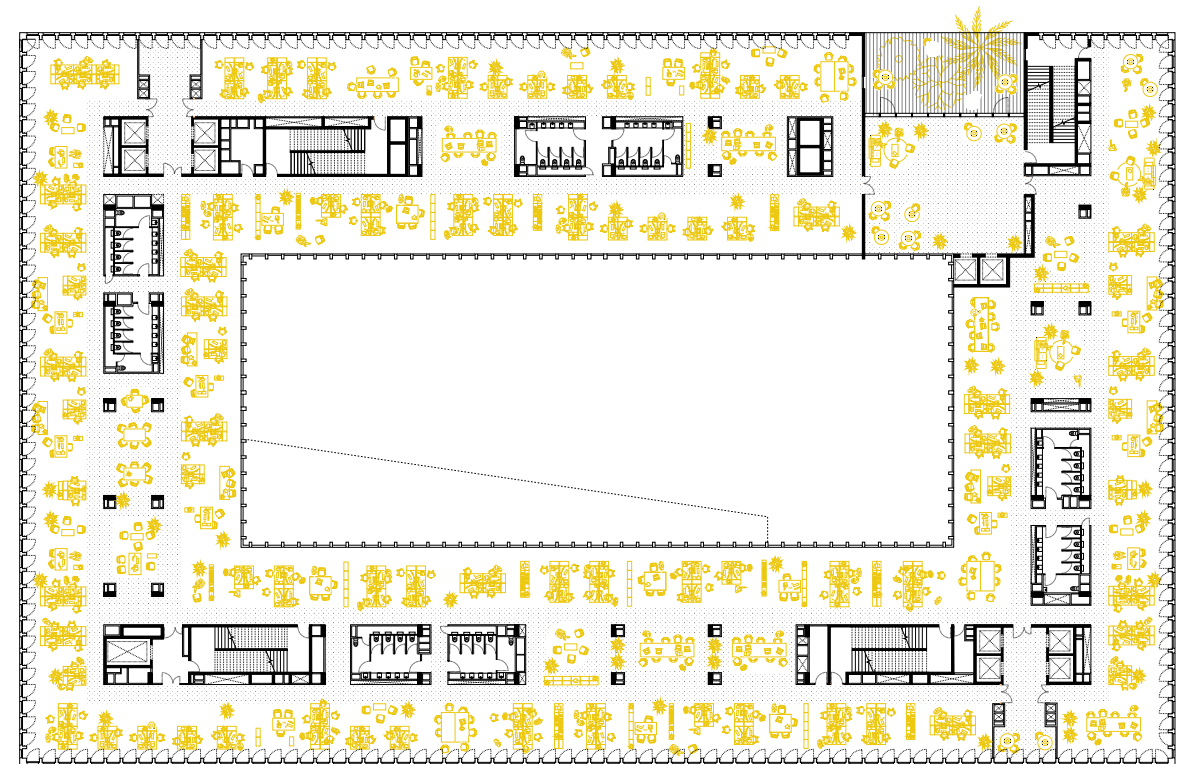
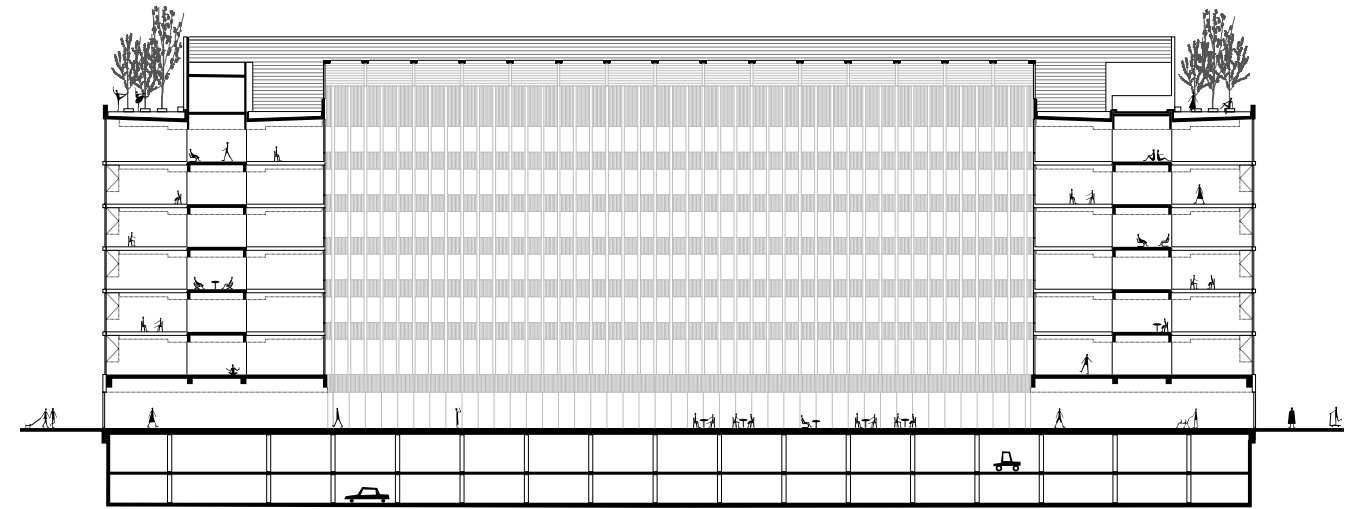
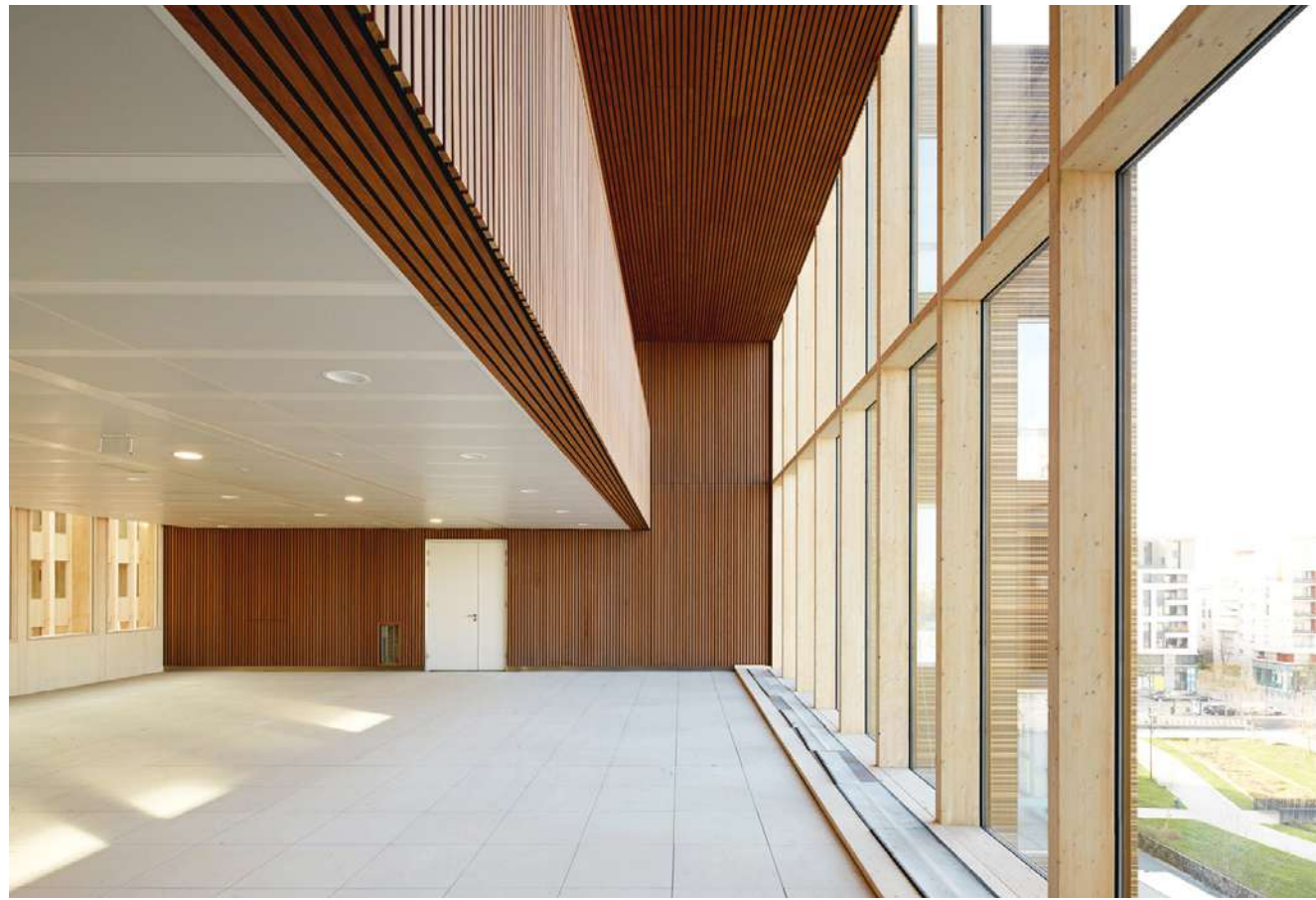
MOE
BFV ARCHITECTES;
ARTELIA (tce);
BARTHÈS (bois);
ARCORA (façades);
AVLS (acoustique);
SPOOMS (cuisine)

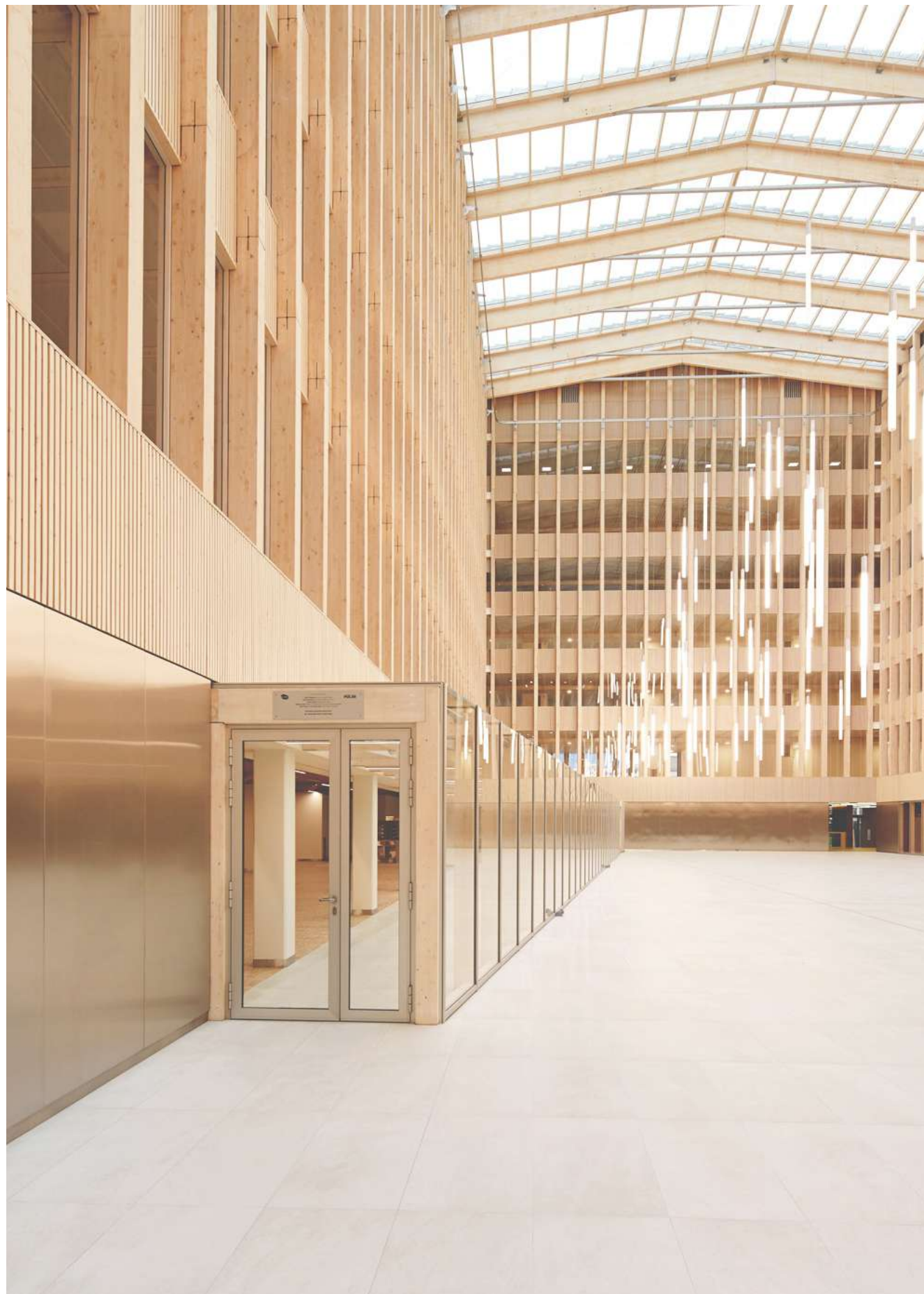
calendrier
LIVRÉ, 2019

performance
HQE EXCELLENT / BREEAM VERY
GOOD / BBCA EXCELLENT

photographe
FRÉDÉRIC DELANGLE







Pulse est un immeuble de bureaux de sept étages. Il s'organise autour d'un large atrium, véritable nef couverte d'une verrière où se révèle la présence du bois. Le bois impose une rigueur constructive qui contraste avec sa chaleur naturelle et colore les lieux de travail, pensés comme de véritables espaces de vie. Du hall à l'atrium, en passant par les étages de bureaux, la présence du bois est la garantie d'une ambiance chaude, calme et sereine. La structure de l'ensemble est mixte : noyaux en béton, poteaux et poutres/planchers en bois.

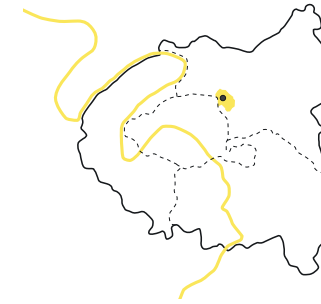
Des services dédiés au bien-être des salariés, dont trois espaces de restauration, sont situés en rez-de-chaussée autour de l'atrium. Des terrasses et un potager urbain alimentant la restauration sont à disposition au dernier niveau. En façade, la mosaïque, créée par une géométrie rigoureuse de larges baies, s'interrompt au-dessus du hall d'entrée et révèle une grande terrasse plantée. Comme un trésor dans son coffret, cette architecture de bois se revêt d'une gangue protectrice de lames d'aluminium de trois couleurs qui miroitent au soleil.

DE BUT EN BLANC

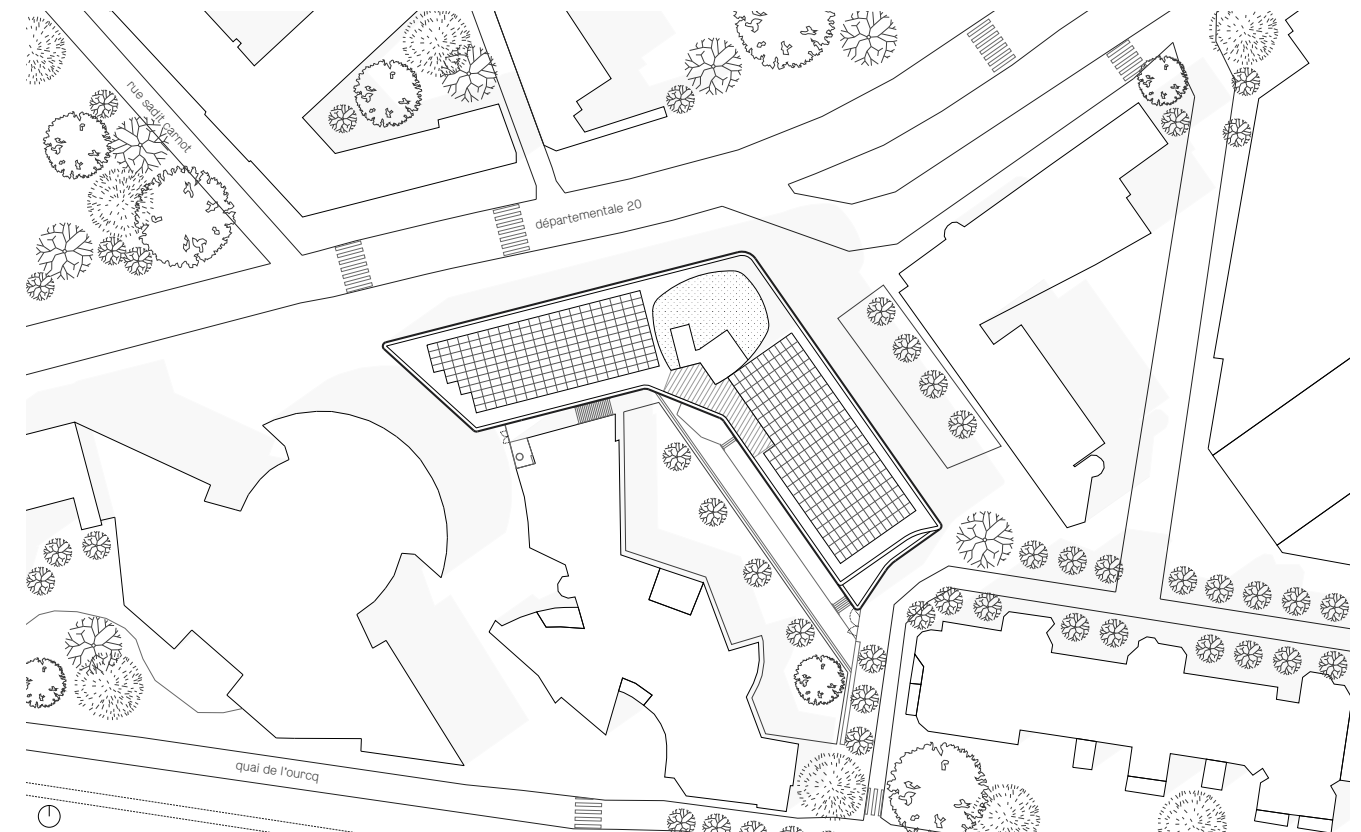
BUREAUX, PANTIN



Immeuble de bureaux à énergie positive Pantin (93)



Harmonie du volume, durabilité réfléchie : l'opération de bureaux est exemplaire à plusieurs égards. Sans lésiner sur la qualité d'usage, le bâtiment fluide se glisse dans un environnement chaotique et relève les défis urbains d'une parcelle complexe. Une première en France, l'énergie produite sur place est directement consommée dans le bâtiment dont les besoins énergétiques ont été réduits par une enveloppe efficace. Ainsi, le projet se distingue par des performances énergétiques remarquables, il s'agit du premier bâtiment français en autoconsommation : des capteurs photovoltaïques en toiture fournissent de l'énergie, directement utilisée dans le bâtiment.



surface
6 255 m² shon

coût
13M€ HT

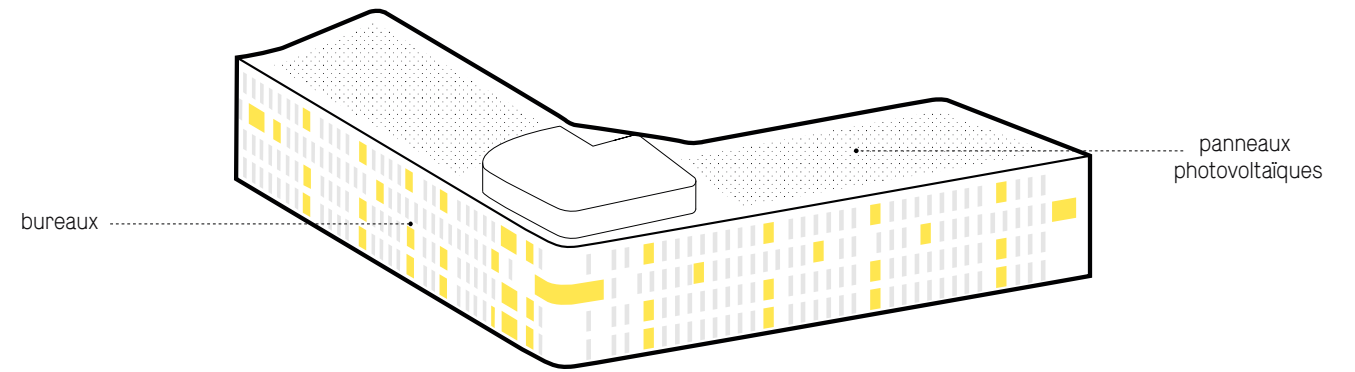
MOV
PRD - SEMIP

MOE
**FASSIO - VIAUD ;
ARCOBA (tce) ;
ALTO (fluides) ;
ADDENDA (amo hqe) ;
LASA (acoustique) ;**

calendrier
LIVRÉ, 2013

performance
**HQE PASSEPORT
EXCEPTIONNEL / BREAM VERY
GOOD**

photographe
FRÉDÉRIC DELANGLE

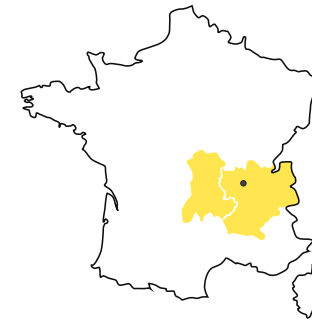


CARRÉ DE BOIS

BUREAUX, VILLEURBANNE



Immeuble de bureaux en structure bois + rie
Villeurbanne (69)



surface
10 500 m² sdp

coût
10,2M€ HT

MOV
DCB CAPITAL

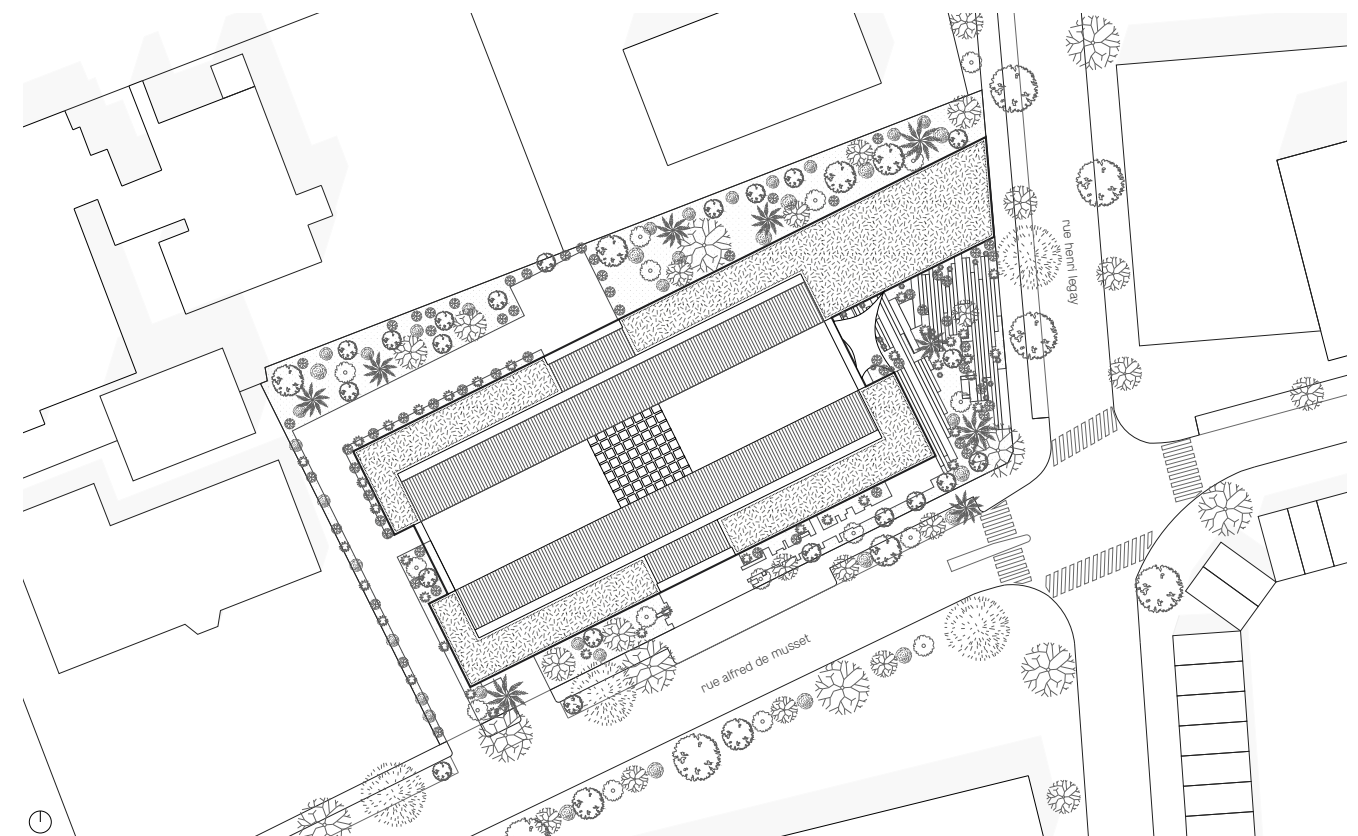
MOE
BFV ARCHITECTES;
BARTHÈS BOIS (bois);
FLORENCE GUIN (paysagiste);
LE SOMMER
(environnement - hqe);

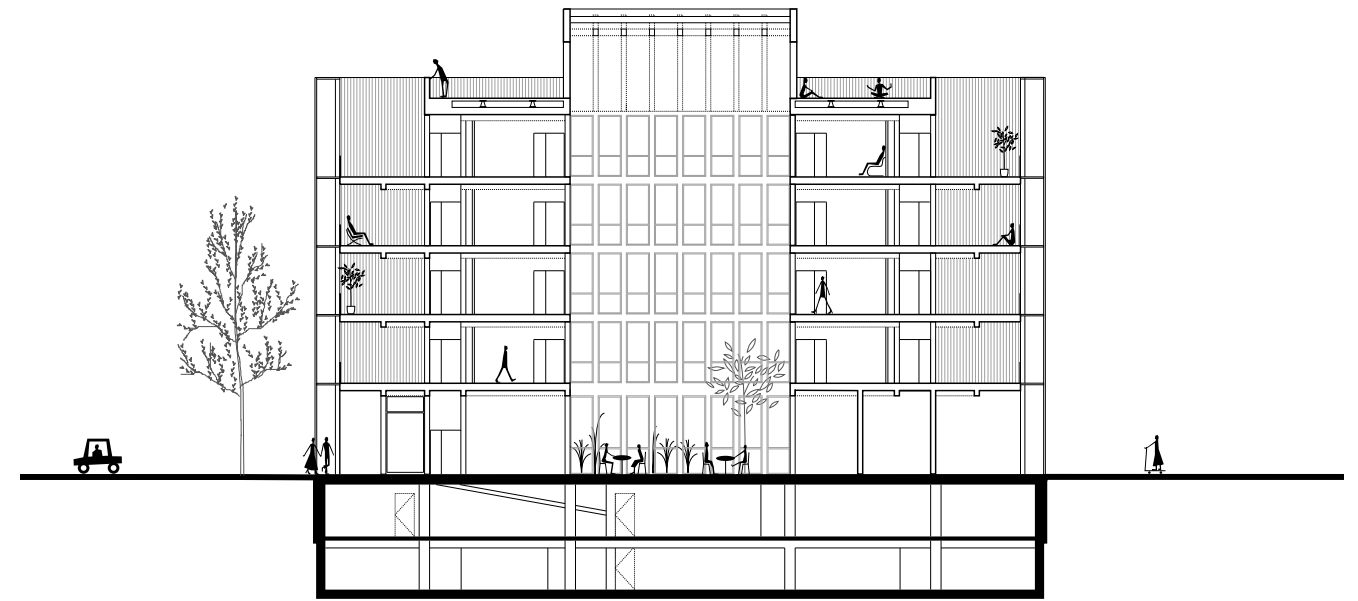
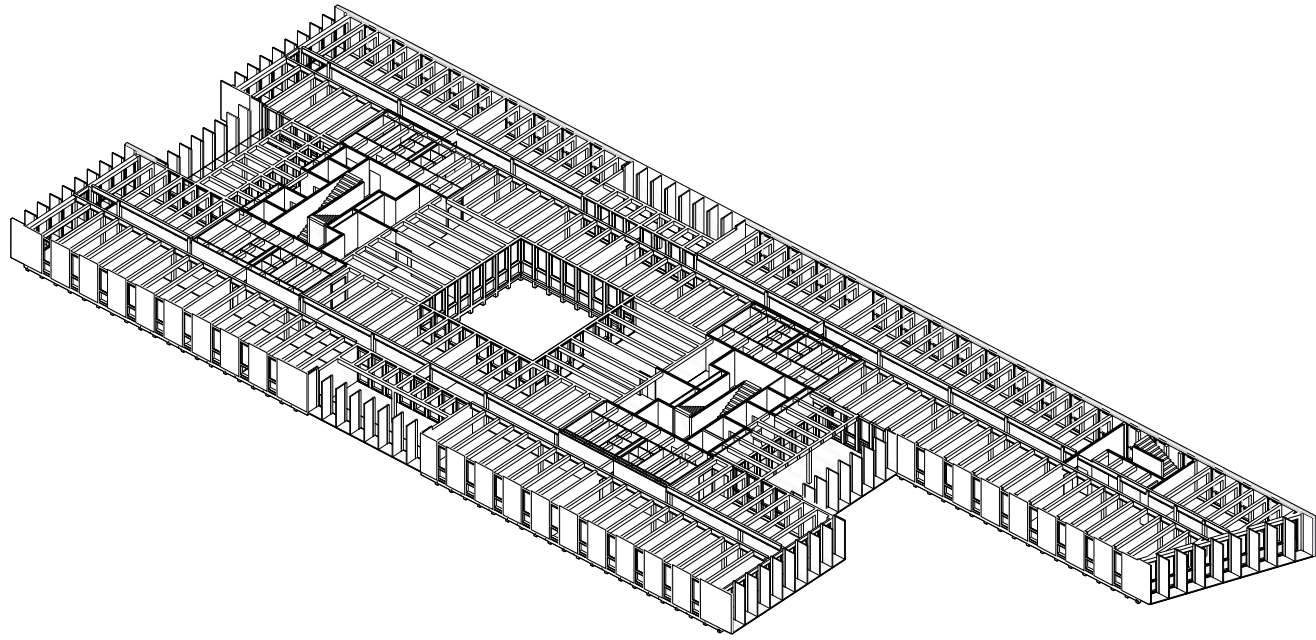
calendrier
LIVRAISON 2021

performance
BREEAM, NIVEAUX VERY GOOD

Le projet bénéficie d'une position urbaine remarquable, à la fois pierre d'angle et figure de proue du nouveau quartier. Trois volumes parallèles associés et de longueurs variables, dont les pignons sont entièrement vitrés, définissent la signature architecturale du projet. Les façades frontales engagent un dialogue avec le secteur de l'Autre Soie en révélant les espaces et la matière

intérieure principale des bâtiments : le bois. L'utilisation du bois est une volonté militante et maîtrisée ; toute l'architecture du bâtiment est dictée par ce matériau. À l'intérieur, sa présence est omniprésente. Cette approche *Less is more* nous garantit une efficacité de la construction et un bilan carbone remarquable.





PANORAMA

LOGEMENTS MINISTÈRE, YAOUNDÉ



Mission économique + deux logements de fonction
Yaoundé, Cameroun



Un parallélépipède de verre et de pierre et un bâtiment compact et linéaire jouent de l'insertion paysagère. Simplicité, rationalité et évidence : le projet de la Mission Économique se présente comme un bâtiment dense, linéaire (est - ouest), adossé à une colline arborée et faisant face à un très large panorama de la ville de Yaoundé. Le programme se compose de deux éléments différents : 300 m² de bureaux et deux logements de fonction de 40 et 110 m². Les bureaux sont implantés au niveau du jardin et les logements à l'étage, bénéficiant de larges terrasses.

surface
450 m² shon

coût
0,6M€ HT

MOV
MINISTÈRE DE L'ÉCONOMIE,
DES FINANCES ET DE L'INDUSTRIE

MOE
(BP) ARCHITECTURES,
JEAN BOCABELLE & IGNACIO
PREGO ;
STÉPHANE PAUMIER (architecte
associé) ;
BX (tce) ;
FABRICE BOUGON (économiste)

calendrier
LIVRÉ, 2011

photographe
FRÉDÉRIC DELANGLE



DOGVILLE

UNITÉ CANINE, CRAMAYEL



Unité canine + bureaux administratifs +
locaux cynotechniques
Cramayel (77)



Un site improbable et triangulaire perdu entre chemin de fer, ligne haute tension, usine et chemin vicinal. Un programme ascétique pour un bâtiment permettant d'héberger chiens policiers et maîtres-chiens. Trois unités programmatiques liées entre elles par une cour de service, qui viennent définir un bâtiment de forme triangulaire évidé en son centre. Ce parti architectural simple, à cour fermée, permet à la fois de mettre à distance et de liaisonner aisément les différentes parties du programme au regard des fonctionnalités exigées, notamment sécuritaires. Le minimalisme brut des traitements architecturaux a été décidé avec les utilisateurs comme parfaitement en adéquation avec la destination du bâtiment, il reflète la volonté de traduire un programme fonctionnel et économique au plus juste puis d'en tirer sans complaisance l'architecture la plus adéquate.



surface
795 m² shon

coût
1,19M€ HT

MOV
MINISTÈRE DE L'INTÉRIEUR SGAP
DE VERSAILLES

MOE
FASSIO-VIAUD ;
DAVID DEVAUX ARCHITECTE
(mandataire) ;
LOUIS CHOLET (fluides) ;
BATISERF (structure) ;
BUREAUX MICHEL FORGUE
(économiste)

calendrier
LIVRÉ, 2011

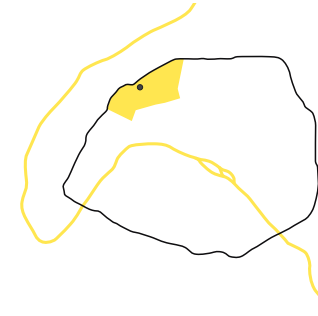
performance
RT2012 / EFFINERGIE + R /
CERQUAL H&E

VOLÉE DE BOIS-VERRE

BUREAUX, PARIS-BATIGNOLLES



Immeuble de bureaux
ZAC Clichy-Batignolles, Paris, 17^e



Le lot N4, tel que nous l'avons imaginé, est la résultante d'un parti pris sensé, rationnel et constructif, issu d'un choix longuement discuté avec des professionnels de l'aménagement. C'est donc le volume le plus simple qu'il nous ait été donné d'imaginer sur ce site que nous donnons à vivre ; mais un volume libéré de toute contrainte parasitaire habituelle (circulations, locaux sanitaires et techniques). Cette solution nous semble parfaitement en adéquation avec la simplicité désirée au regard du TGI et de la rigueur de l'architecture de Renzo Piano, tout en affirmant une logique constructive « bois », colorée et pérenne.



surface
10 500 m² shon

coût
21M€ HT

MOV
ICADE

MOE
FASSIO - VIAUD

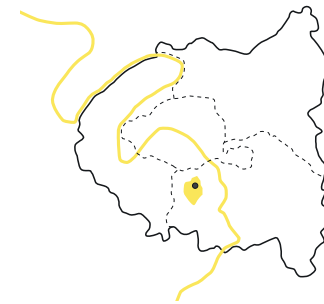
calendrier
CONCOURS 2014

performance
HQE / BREEAM INTERNATIONAL

3 POUR 1 CAMPUS, VILLEJUIF



Campus tertiaire Villejuif (94)



surface
55 950 m² sdp

coût
95M€ HT

MOV
LES NOUVEAUX CONSTRUCTEURS

MOE
**FASSIO-VIAUD ;
ZÜNDEL-CRISTEA (architectes
associés)**

calendrier
CONCOURS 2013

performance
HQE / BREEAM INTERNATIONAL

Notre projet est composé de trois bâtiments distincts occupant les deux parcelles et s'orientant vers un point central, situé sur le parvis principal. Trilogie évidente, d'une composition tricéphale, les trois immeubles du campus s'adressent à la ville par trois façades élancées, vitrées sur des salons / hall / open spaces. Les trois silhouettes forment une « skyline » d'entrée allégée (presqu'un logo) qui laisse simplement deviner la masse bâtie

qui s'étire derrière elles. Les bâtiments sont liés entre eux par un hall traversant en rez-de-chaussée qui permet une vision claire des transparences souhaitées vers l'est et le sud. L'accès principal est l'aboutissement même de trois unités, il en est donc le point de départ évident. Paysage central, respiration verte, le jardin est généreusement ouvert, autant à voir qu'à vivre de façon large pour la communauté.

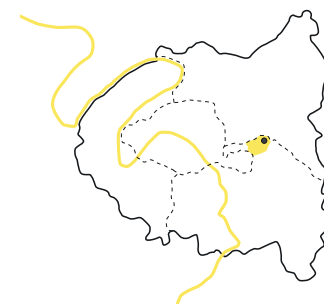


CERCLES VERTUEUX

BUREAUX, VAL-DE-FONTENAY



Bureaux + services associés
Val-de-Fontenay (94)



surface
90 000 m² sdp

coût
180M€ HT

MOV
SOGEPROM

MOE
FASSIO-VIAUD;
DFVT ARCHITECTES;
BATISERF (structures);
GREEN AFFAIR (hqe)

calendrier
CONCOURS 2011

La forme de l'édifice proposé est en rupture avec la culture géométrique architecturale et structurelle courante pour des programmes de bâtiments tertiaires. Cette forme, résultant d'un processus de fragmentation fluide, offre de réelles percées visuelles et réduit les vis-à-vis entre les bâtiments eux-mêmes et avec le contexte urbain. La composition tripartite définit un centre, véritable point de repère où se trouvent l'entrée et l'accueil. Le bâtiment propose une diversité de lieux

de convivialité contrastés et complémentaires. Pas de cul-de-sac, ni de linéaires trop développés, l'open space courbe permet de limiter l'espace perçu sans rompre la continuité.

L'échelle de division permet une sécabilité souple par sous-ensemble, ou par niveaux. La cohérence du schéma structurel permet de limiter le nombre d'ouvrages différents, en privilégiant les procédés industrialisés d'usine.



FVB

BFV

VBF

BFV ARCHITECTES
Bocabeille Fassio Viaud
www.bfv.team
contact@bfv.team
+33 1 86 95 92 00
2, rue Labois Rouillon
75019 Paris